

INTRODUCCIÓN

Continuando con los objetivos institucionales fijados por la [Cámara Arbitral de Cereales de Rosario](#), presentamos en esta ocasión, los datos finales correspondientes a la campaña de Girasol 2017/18.

El presente informe describe estadísticamente, a partir de los granos de girasol comercializados en la zona de influencia de esta Cámara Arbitral, los valores que caracterizaron la campaña 2017/18, tomando como referencia aspectos de calidad, a partir de la evaluación de los parámetros materias extrañas, materia grasa y acidez de la misma, los cuales **permiten establecer la calidad desde el punto de vista de industria aceitera**.

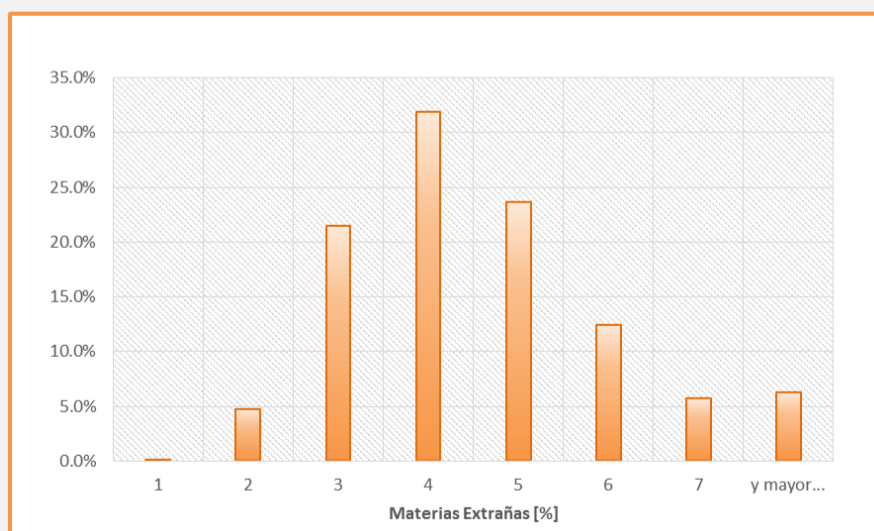
Los datos presentados corresponden a muestras analizadas por el [Complejo de Laboratorios de la BCR](#) en el periodo de tiempo comprendido entre el **01/12/2017** y el **23/03/2018**.

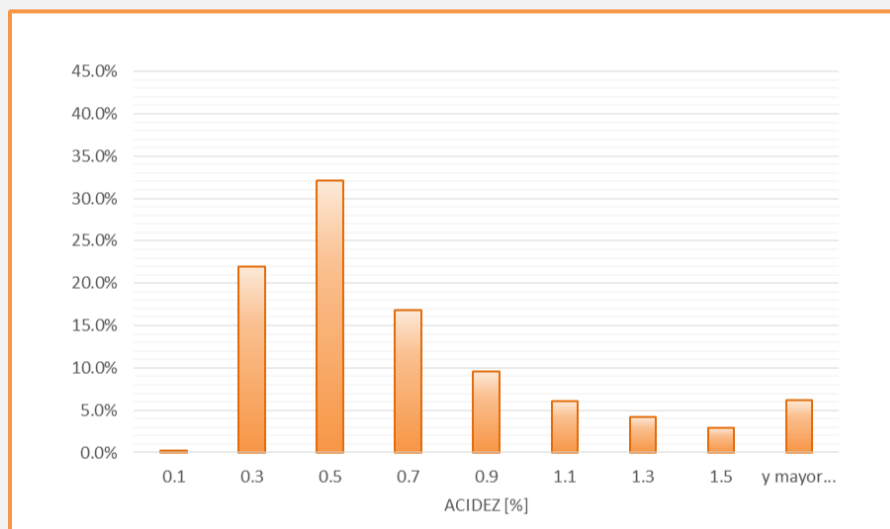
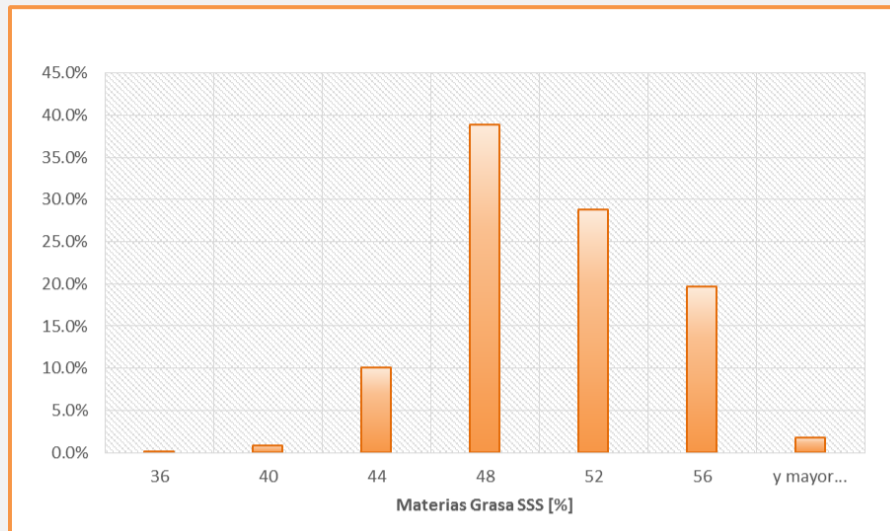
ESTADÍSTICAS

Dentro de los parámetros analíticos, se obtuvieron los valores que se detallan a continuación, sobre un estimado de **540.000 Tn. de GIRASOL** aproximadamente:

Parámetros estadísticos	Materias Extrañas [%]	Materia Grasa S.S.S. [%]	Acidez [%]
Promedio	4.3	48.6	0.7
Mínimo	0.1	35.3	0.1
Máximo	18.1	58.5	16.9

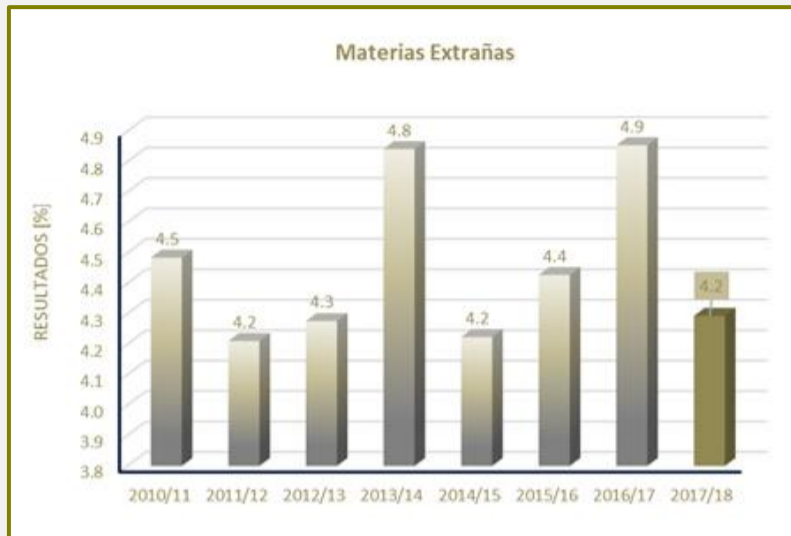
A continuación se representan gráficamente la distribución de los valores en frecuencias relativas de los parámetros detallados anteriormente.





EVOLUCIÓN HISTÓRICA

En esta sección se recopilamos valores promedio de campañas pasadas, comparados con los valores obtenidos en la actualidad en los mismos periodos de tiempo (Diciembre a Marzo).





Teniendo en cuenta las procedencias de las muestras analizadas, se realizó una selección de provincias, sobre las cuales se representa el promedio de los valores obtenidos para el parámetro de Materia Grasa. La evaluación se realizó en aquellas provincias donde la cantidad de muestras recibidas era representativa a lo largo del periodo de tiempo analizado como para que puedan considerarse confiables estadísticamente.

A continuación se presentan los datos y representaciones gráficas para las provincias de Santa Fe, Chaco, Córdoba y Buenos Aires.

Ejercicio	Santa Fe	Chaco	Buenos Aires	Córdoba
2010/11	50.0	47.3	50.6	49.5
2011/12	50.6	46.3	49.9	49.2
2012/13	49.2	45.1	48.4	48.6
2013/14	49.5	44.4	50.4	48.4
2014/15	49.1	47.1	49.0	49.7
2015/16	49.3	45.3	46.2	50.2
2016/17	46.8	45.7	50.5	49.0
2017/18	50.4	46.2	49.6	49.3

