

INTRODUCCIÓN

Alineados con los objetivos institucionales de la [Cámara Arbitral de Cereales de Rosario](#) y sabiendo de la importancia que reviste hoy el conocimiento de la calidad de los “commodities” en el mercado, se incorpora un servicio de informes mensuales sobre el estado de la cosecha basado en datos de actualidad.

Por tal motivo el presente informe realiza una descripción de la actualidad de los granos de Trigo Pan comercializados en la zona de influencia de esta Cámara, tanto en los parámetros físicos de calidad comercial como en los químicos y reológicos que caracterizan la calidad desde el punto de vista industrial.

Los datos presentados corresponden a muestras analizadas por el [Complejo de Laboratorios de la BCR](#) en el periodo de tiempo comprendido entre el 01/12 y el 23/12/2017.

ESTADÍSTICAS

Dentro de los parámetros analíticos de **CALIDAD COMERCIAL** se obtuvieron los siguientes valores, sobre un estimado de aprox. 645.000 Tn:

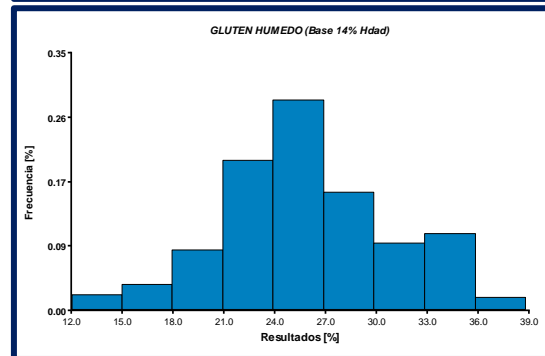
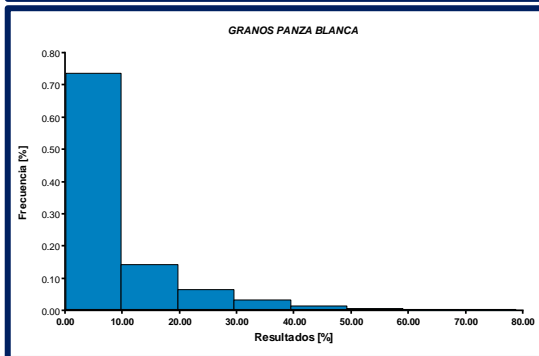
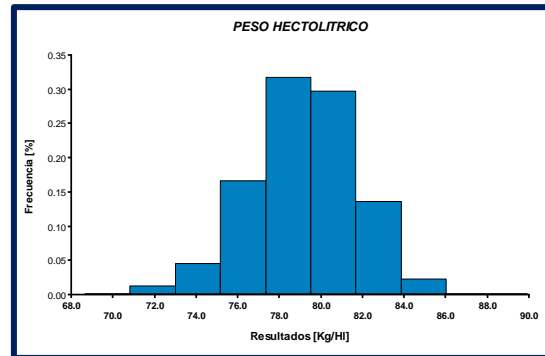
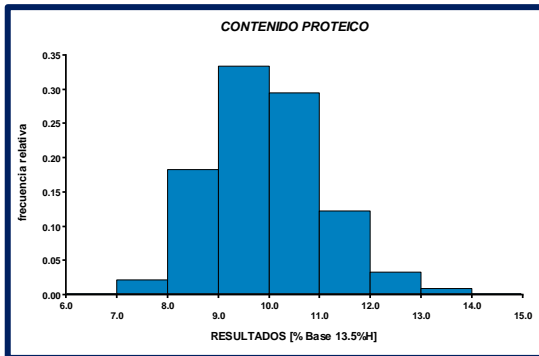
Parámetros estadísticas	Contenido Proteico [% B13.5% H]	Peso Hectolítrico [Kg/Hl]	Granos Panza Blanca [%]	Granos Dañados [%]
Promedio	10.0	79.2	8.1	0.4
Mínimo	7.0	57.8	0.0	0.0
Máximo	17.7	88.2	88.7	10.3

En **Granos Dañados** aprox. el **90 %** de los resultados poseen **valores menores al 1% (Grado 1)**.

Para los **PARÁMETROS INDUSTRIALES** las muestras representan aprox. 220.000 Tn y las cifras obtenidas fueron:

Parámetros estadísticos	Falling Number [seg]	Gluten Húmedo [% B14% H]	Estabilidad [min]	W [10 ⁻⁴ Joule]
Promedio	374	25.9	12.7	229
Mínimo	274	12.0	1.7	34
Máximo	509	38.8	57.4	377

A continuación se observa la distribución de los valores en frecuencias relativas de algunos de los parámetros más representativos



EVOLUCION HISTORICA

A continuación se representan la evolución de valores promedios de la presente campaña comparados con valores históricos de la zona IIN (fuente [Trigo Argentino](#)).

